

ОПИСАНИЕ МЕСТОПОЛОЖЕНИЯ ГРАНИЦ

Зона озелененных территорий специального назначения (СН-3) муниципального образования

Зудиловский сельсовет Первомайского района Алтайского края

(наименование объекта, местоположение границ которого описано
(далее - объект)

Раздел 1

Сведения об объекте		
№ п/п	Характеристики объекта	Описание характеристик
1	2	3
1	Местоположение объекта	Алтайский край, Первомайский район, Зудиловский сельсовет, село Зудилово
2	Площадь объекта +/- величина погрешности определения площади (Р +/- Дельта Р)	33308кв.м ± 639кв.м
3	Иные характеристики объекта	Основные виды разрешенного использования: 1) Земельные участки (территории) общего пользования (12.0) 2) Коммунальное обслуживание (3.1) Условно разрешенные виды использования: не устанавливается Вспомогательные виды использования: не устанавливается

Раздел 2

Сведения о местоположении границ объекта					
1. Система координат <u>МСК-22, зона 3</u>					
2. Сведения о характерных точках границ объекта					
Обозначение характерных точек границ	Координаты, м		Метод определения координат характерной точки	Средняя квадратическая погрешность положения характерной точки (Mt), м	Описание обозначения точки на местности (при наличии)
	X	Y			
1	2	3	4	5	6
3. Сведения о характерных точках части (частей) границы объекта					
Обозначение характерных точек части границы	Координаты, м		Метод определения координат характерной точки	Средняя квадратическая погрешность положения характерной точки (Mt), м	Описание обозначения точки на местности (при наличии)
	X	Y			
1	2	3	4	5	6
–	–	–	–	–	–
Часть № 1					
1	617793.66	3195242.50	Картометрический метод	1.00	–
2	617742.28	3195188.55	Картометрический метод	1.00	–
3	617774.15	3195153.91	Картометрический метод	1.00	–
4	617804.18	3195113.80	Картометрический метод	1.00	–
5	617858.47	3195016.14	Картометрический метод	1.00	–
6	617922.15	3195140.22	Картометрический метод	1.00	–
1	617793.66	3195242.50	Картометрический метод	1.00	–
Часть № 2					
7	617819.33	3195485.92	Геодезический метод	0.60	–
8	617806.93	3195469.09	Геодезический метод	0.60	–
9	617819.98	3195442.22	Геодезический метод	0.10	–
10	617880.00	3195381.41	Геодезический метод	0.10	–
11	617705.61	3195233.38	Геодезический метод	0.10	–
12	617698.17	3195225.79	Картометрический метод	1.00	–
13	617732.90	3195196.47	Картометрический метод	1.00	–
14	617937.33	3195410.80	Картометрический метод	1.00	–
15	617902.46	3195435.82	Геодезический метод	0.60	–
7	617819.33	3195485.92	Геодезический метод	0.60	–
Часть № 3					
16	617135.09	3193926.21	Картометрический метод	1.00	–
17	617205.17	3193931.99	Картометрический метод	1.00	–
18	617208.68	3193932.36	Картометрический метод	1.00	–

19	617135.87	3193963.93	Картометрический метод	1.00	-
16	617135.09	3193926.21	Картометрический метод	1.00	-

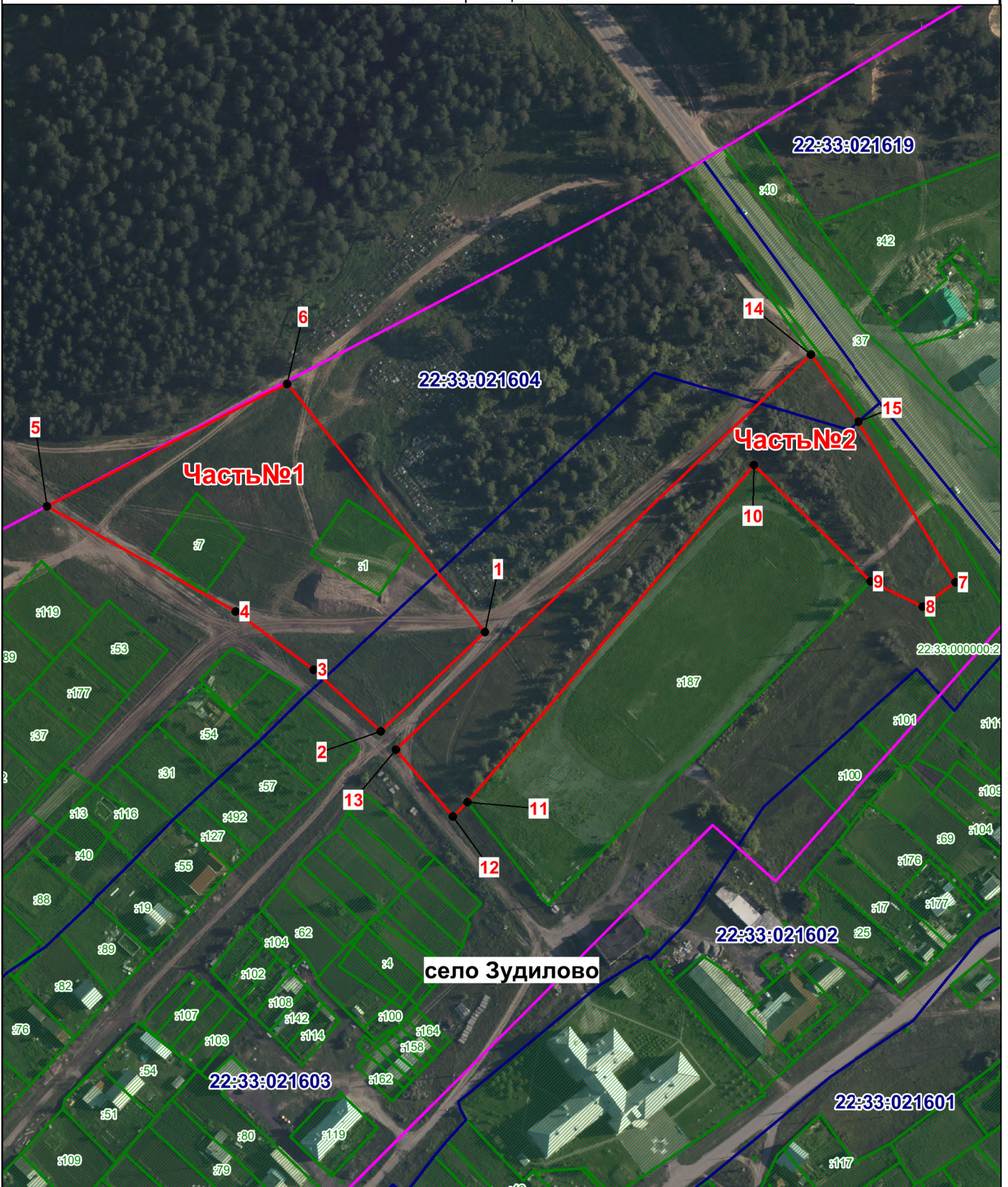
Текстовое описание границ территориальной зоны

Прохождение границы		Описание прохождения границы
от точки	до точки	
1	2	3
Часть № 1		
1	2	По незастроенной территории в юго-западном направлении
2	3	По незастроенной территории в северо-западном направлении
3	4	По незастроенной территории в северо-западном направлении
4	5	По незастроенной территории в северо-западном направлении
5	6	По незастроенной территории в северо-восточном направлении
6	1	По незастроенной территории в юго-восточном направлении
Часть № 2		
7	8	По границе земельного участка 22:33:000000:258в юго-западном направлении
8	9	По границе земельного участка 22:33:021603:187 и 22:33:000000:258в северо-западном направлении
9	10	По границе земельного участка 22:33:021603:187в северо-западном направлении
10	11	По границе земельного участка 22:33:021603:187в юго-западном направлении
11	12	По границе земельного участка 22:33:021603:187 и незастроенной территории в юго-западном направлении
12	13	По незастроенной территории в северо-западном направлении
13	14	По незастроенной территории в северо-восточном направлении
14	15	По границе земельного участка 22:33:000000:258 и незастроенной территории в юго-восточном направлении
15	7	По границе земельного участка 22:33:000000:258в юго-восточном направлении
Часть № 3		
16	17	По незастроенной территории в северо-восточном направлении
17	18	По незастроенной территории в северо-восточном направлении
18	19	По незастроенной территории в юго-восточном направлении
19	16	По незастроенной территории в юго-западном направлении

Зона озелененных территорий специального назначения (СН-3) муниципального образования Зудиловский сельсовет Первомайского района Алтайского края

(наименование объекта)

План границ объекта



Подпись _____ С.Ю. Холодкова Дата "26" мая 2022 г.

Место для отрисовки печати (при наличии) лица, составившего описание местоположения границ объекта

Масштаб: 2 800

Зона озелененных территорий специального назначения (СН-3) муниципального образования Зудиловский сельсовет Первомайского района Алтайского края

(наименование объекта)

План границ объекта



Подпись _____ С.Ю. Холодкова Дата "26" мая 2022 г.

Место для оттиска печати (при наличии) лица, составившего описание местоположения границ объекта

Масштаб: 500