

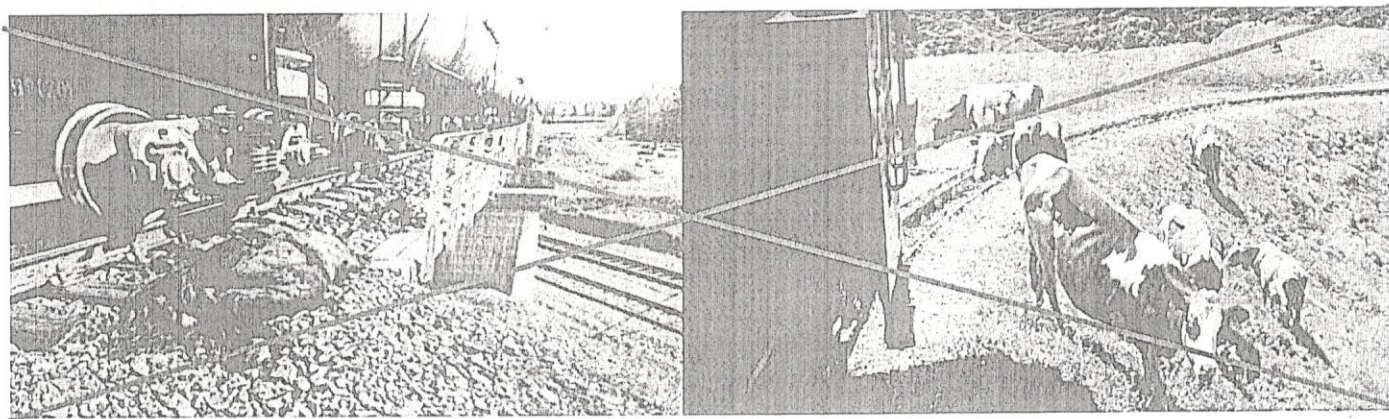
### ***Последствия безответственного и безнадзорного выпаса скота вблизи железнодорожного пути!!!***

Напоминаем местным жителям и крестьянско-фермерским хозяйствам, содержащим скот о последнем случае произошедшем в границах Западно-Сибирской дирекции инфраструктуры.

В результате 01 октября 2022 г. в 12:02 мск. вр. на вышеуказанном участке машинист пригородного электропоезда № 6279 Липовцев совершил наезд на табун лошадей в количестве 5-ти голов, которых от удара отбросило на соседний путь. При осмотре электропоезда была выявлена неисправность напорной магистрали, задержка составила 18 минут.

Одновременно в 12:02 мск. вр. машинист грузового поезда № 2476 Весельчак, следуя по 2-му пути этого же участка, применил экстренное торможение по причине наезда на отброшенных лошадей, без последствий.

### ***Последствия безнадзорного выпаса скота***



***Задумайтесь***, перед тем как оставить крупный и мелкий рогатый скот в полосе отвода железной дороги и в непосредственной близости от железнодорожных путей, который может привести не только к гибели животных, но и к повреждению подвижного состава, травмированию пассажиров в результате экстренного торможения поезда.

### ***Помни в этом поезде можешь находиться и ты!!!***

Лица, нарушившие правила выпаса скота, привлекаются к ответственности в соответствии с действующим законодательством. Нарушение правил прогона скота через железнодорожные пути, а равно нарушение правил выпаса скота вблизи железнодорожных путей - влечет предупреждение или наложение административного штрафа.

### ***Выпас скота вблизи железной дороги запрещен!!!***

В очередной раз напоминаем: железная дорога – зона повышенной опасности! Выпас скота на не огражденных пастбищах на расстоянии ближе 300 м от железнодорожного полотна разрешается только на привязи, на расстоянии от 300 до 2000 м от полотна железной дороги - только под **ПОСТОЯННЫМ НАДЗОРОМ**.

С уважением администрация Алтайской

дистанции пути